



AGIR pour la  
**BIODIVERSITÉ**  
OCCITANIE



**3 espèces à  
surveiller**





AGIR pour la  
**BIODIVERSITÉ**  
OCCITANIE



# Introduction



- Appel à projet de l'ARS du Lot

- Réponse commune du Carrefour des Sciences et des Arts et de la LPO Occitanie du Lot et actions en 2022

Missions de la LPO dans le Lot :

- ❖ Vie associative
- ❖ Sensibilisation et Education en l'environnement
- ❖ Expertise et conservation
- ❖ Médiation Faune sauvage



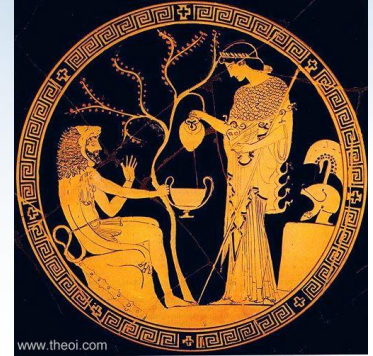
AGIR pour la  
**BIODIVERSITÉ**  
OCCITANIE

# L'Ambrosie : plante envahissante et allergène

- La boisson des dieux... à consommer avec modération
- Introduite en France au XIX<sup>ème</sup> siècle depuis l'Amérique du Nord (*herbe à poux* au Québec)
- Prolifération de la plante et problèmes de santé ces dernières années

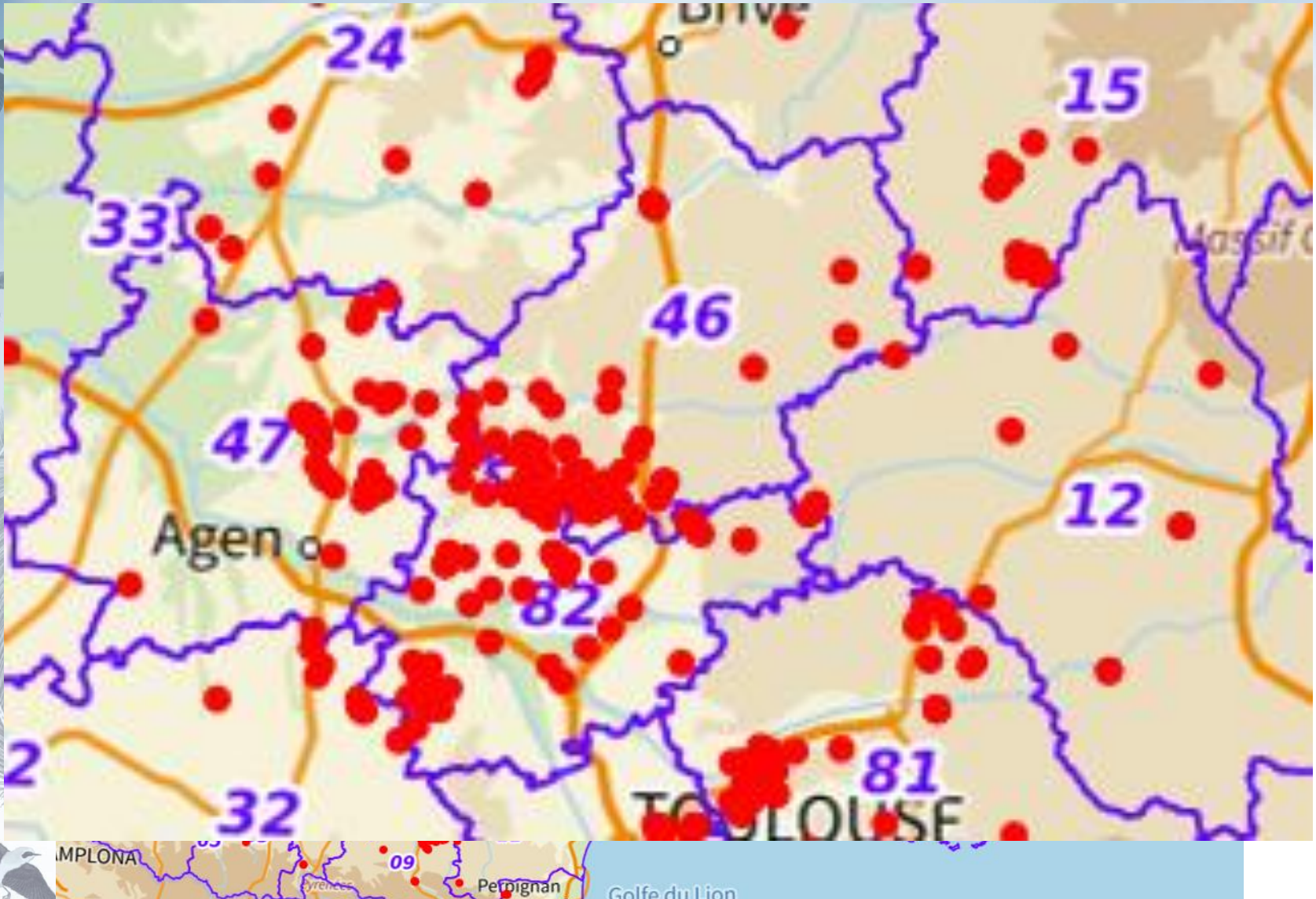
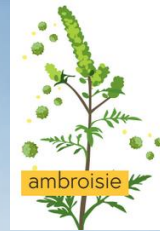
## Principales préoccupations :

- ❖ Caractère envahissant de cette plante (notamment dans les cultures)
- ❖ L'impact sur la santé humaine par les allergies liées au pollen





# L'Ambroisie : signalements en France



# L'Ambroisie : plante allergène



## Pour lutter contre... d'abord la reconnaître !

➤ Trois Ambrosies en France :



Ambrosie à feuille lisse



Ambrosie trifide



Ambrosie à feuilles d'Armoise  
*Ambrosia artemisiifolia*

# L'Ambroisie : plante allergène



## Pour lutter contre... d'abord la reconnaître !

❖ Une plante annuelle



Plantule (« *La levée* » :  
avril à juin



Stade végétatif (« *La croissance* » :  
juin-juillet

La floraison:  
août-septembre



# L'Ambroisie : plante allergène

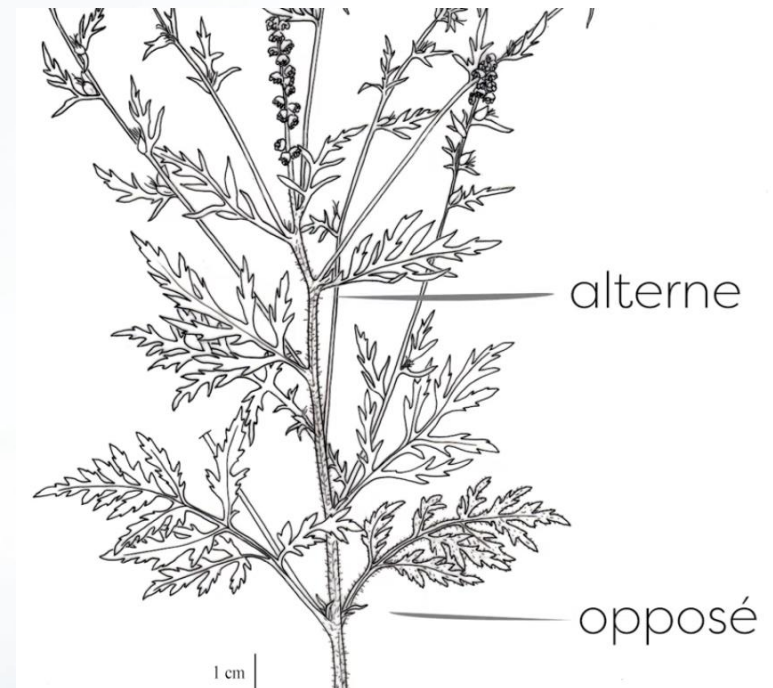


Pour lutter contre... d'abord la reconnaître !

## Critères d'identification

❖ Une feuille fine et découpée

- ❖ Feuilles opposées à la base de la tige
- ❖ Feuilles alternes vers le sommet





## L'Ambrosie : plante allergène

Pour lutter contre... d'abord la reconnaître !

### Critères d'identification

❖ Une tige rougeâtre et poilue



❖ Fleurs jaune/vertes







## L'Ambrosie : plante allergène

Pour lutter contre... d'abord la reconnaître !

### Ambrosie... à feuille d'armoise ?

❖ Feuille moins découpée et face inférieure grise/argentée

❖ Odeur quand on la froisse  
(Attention !)





## Symptômes et problématiques

**Provoque allergies :**

Rhinite

Difficultés respiratoires

Urticaire

Irritation des yeux

**1 personne sur 10 allergique en  
Rhône-Alpes**



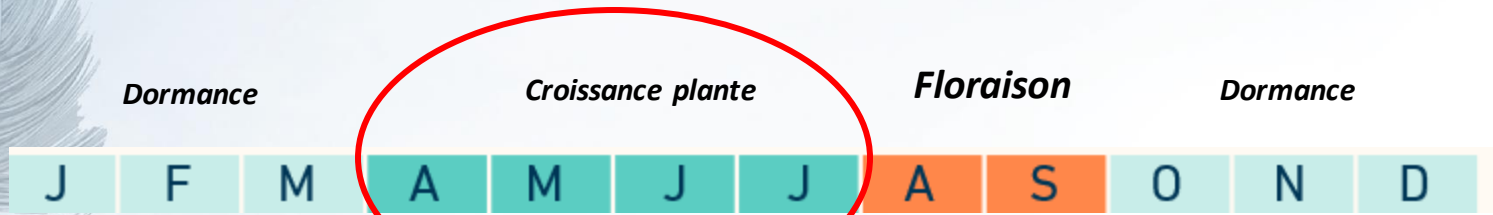
**Plante pionnière et  
envahissante**

# L'Ambroisie : plante allergène



## Comment s'en prémunir :

### Lutter avant la pollinisation :



**Meilleure période pour agir**





## Comment s'en prémunir :

### Lutter contre les allergies :



*Période critique*



Aérer tôt le matin



Se rincer



AGIR pour la  
BIODIVERSITÉ  
OCCITANIE

# L'Ambroisie : plante allergène



## PRÉVENIR & PARTICIPER

Signalez les plants d'Ambroisie que vous identifiez sur

**signalement-ambrosie.fr**

ou sur l'application

**signalement AMBROISIE**



Signalement : <https://signalement-ambrosie.atlasante.fr/form/3f719270-f589-460b-bf2c-6f75e856ae23>

# La tique :

## Un parasite qui peut être dangereux

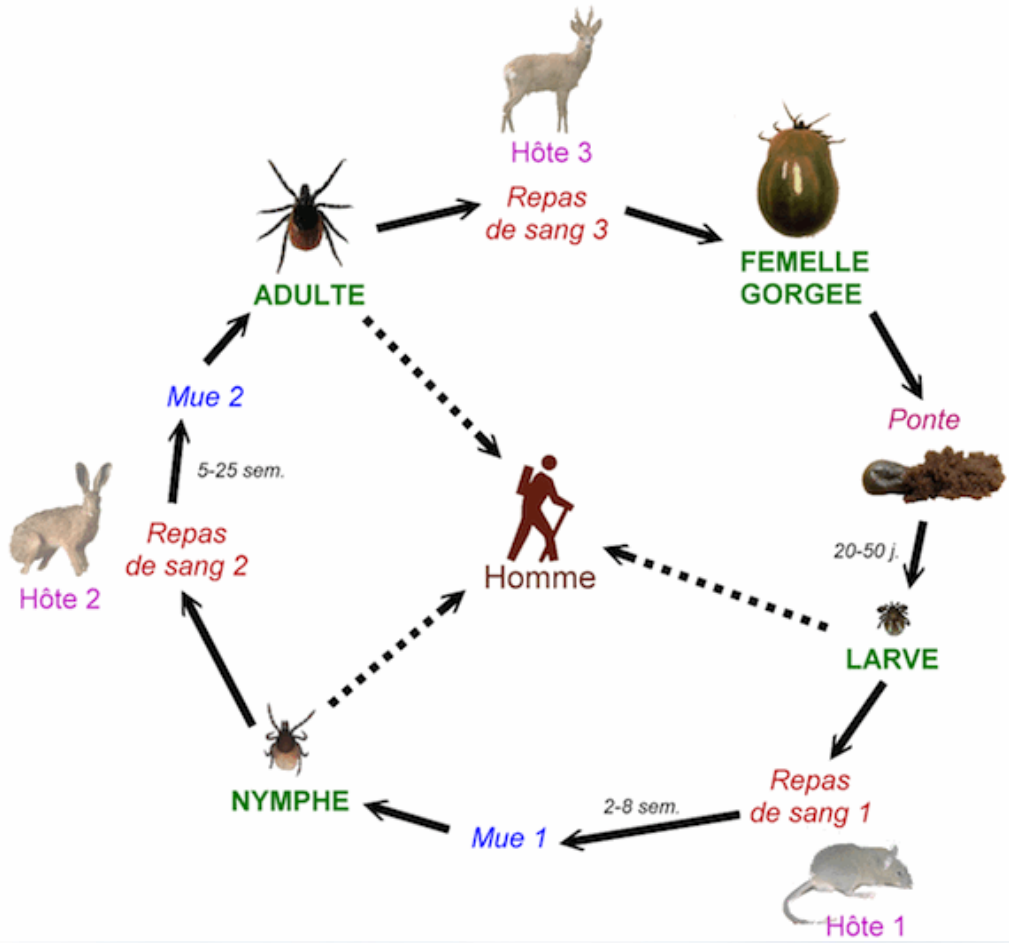
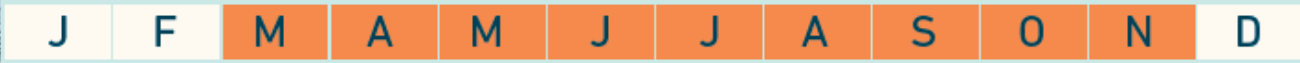
*Qu'est-ce que c'est une tique?*





# La tique : Un parasite qui peut être dangereux

Période d'activité.



## Le cycle de vie d'une tique



## Vectrice de la maladie de Lyme



*Ixodes ricinus*

- ❖ Abdomen rouge et bouclier noir
- ❖ 3 mm ou moins
- ❖ Durée de vie de 2 ans



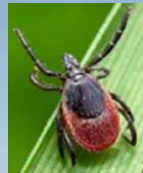
A



B

Photo: S. Bonnet

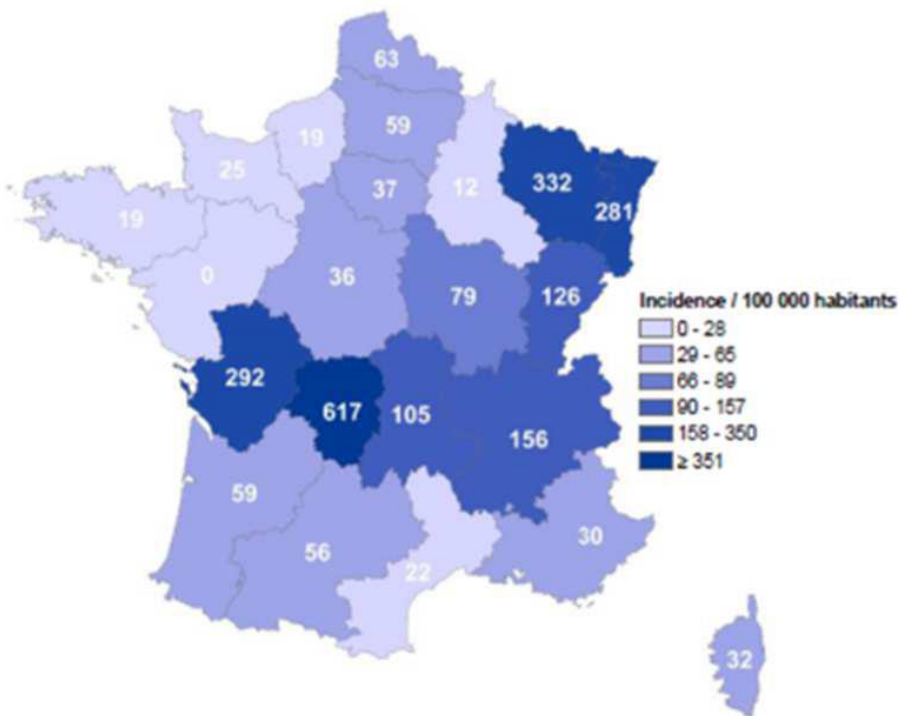




# La maladie de Lyme :

**Agent pathogène :** bactérie *Borrelia burgdorferi*

Estimation du taux d'incidence annuel en 2016 par région, France (Source : réseau Sentinelles)



## ❖ Principaux groupes exposés

Forestiers  
Chasseurs  
Promeneurs  
Randonneurs



# La maladie de Lyme :

## Trois types d'aspects cliniques :

### 1- Phase précoce localisée : érythème migrant (EM)

- ❖ 3 à 30 jours après la piqûre de tique
- ❖ forme « classique », la + bénigne de la maladie





# La maladie de Lyme :

## Trois types d'aspects cliniques :

### 2- Phase précoce disséminée

- ❖ En l'absence de traitement antibiotique au stade d'érythème migrant ou lorsque celui-ci est passé inaperçu
- ❖ Plusieurs jours à plusieurs semaines après la piqûre de tique

#### Aspects variés :

- érythèmes migrants multiples
- Arthrites
- Manifestation neurologiques

### 3- Phase tardive disséminée

- ❖ + 6 mois infection non traitée
- ❖ Vers un mode chronique

#### Aspects variés :

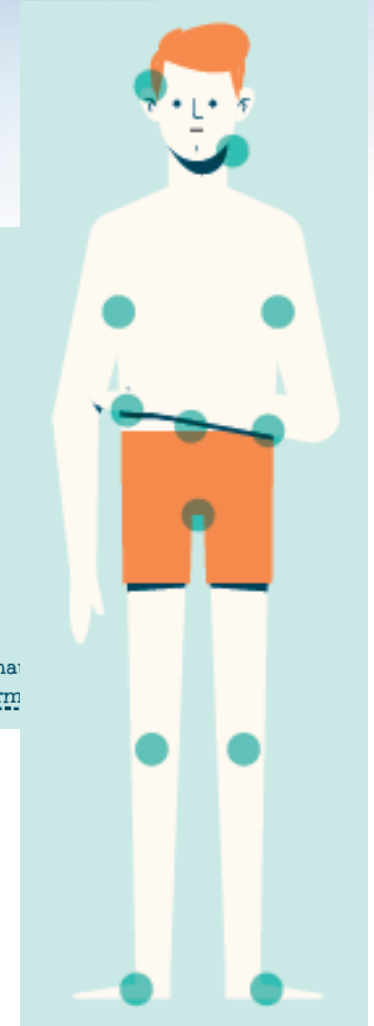
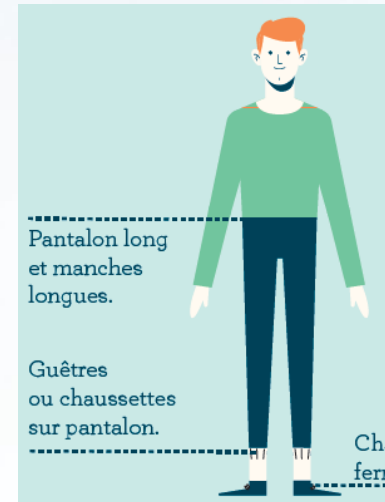
- Arthrite chronique atrophiante
- Troubles neurologiques
- Troubles psychiatriques





## Comment s'en prémunir :

- ❖ Être vigilant dans les zones boisées et herbes hautes
- ❖ Adapter sa tenue



S'inspecter lorsque l'on revient de balade



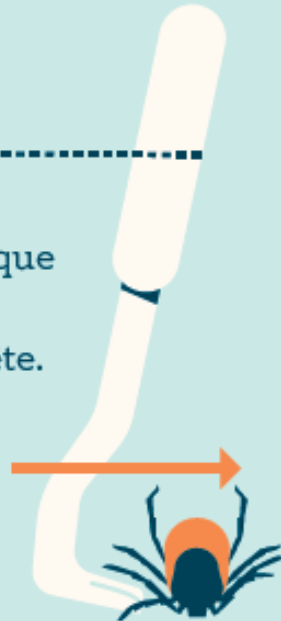
Comment s'en prémunir :

**Retirer une tique en moins de 24h permet d'éviter d'être contaminé par la maladie de Lyme**

**Pour retirer une tique :**

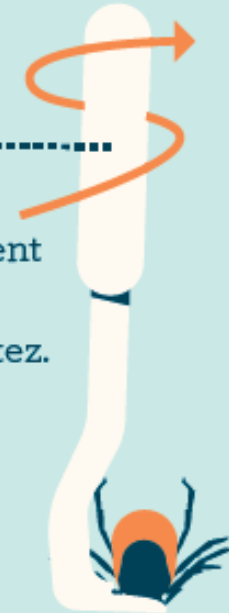
1.

Placez un tire tique en le glissant sous la petite bête.



2.

Tournez délicatement jusqu'à décrocher la tique et désinfectez.





AGIR pour la  
**BIODIVERSITÉ**  
OCCITANIE



## PRÉVENIR & PARTICIPER

Signalez une morsure sur [www.citique.fr](http://www.citique.fr)  
ou sur l'application **Signalement TIQUE**



**Signalement :**

<https://www.citique.fr/signalement-tique/>

# Le Moustique tigre :

## Piqûres intempestives et maladies tropicales en métropole

- ❖ *Aedes albopictus* arrivé en France par des pneus en 2004
- ❖ Colonise principalement les milieux anthropisés

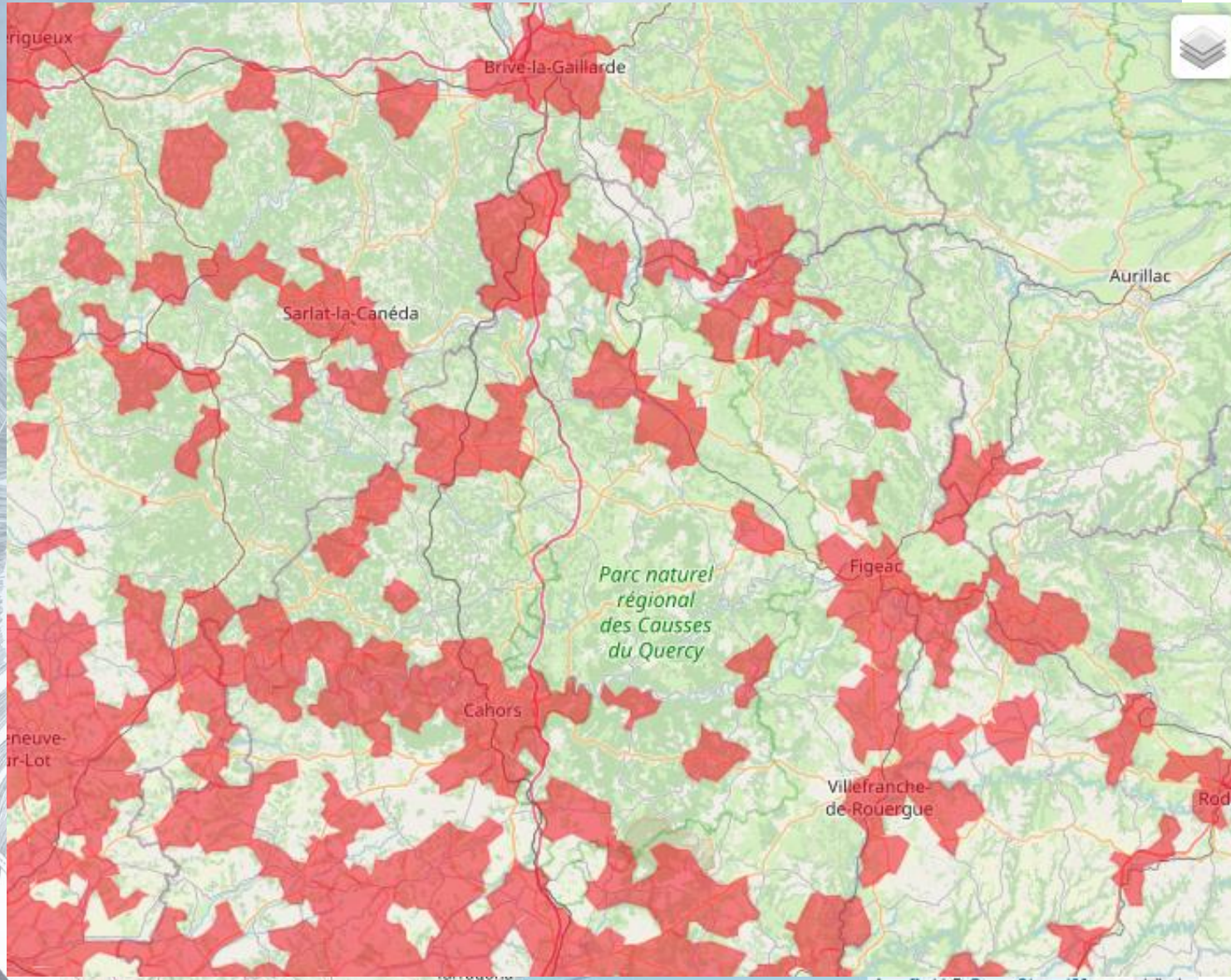
Préoccupations principales :

- ❖ La nuisance en milieu extérieur
- ❖ Un insecte vecteur de maladies tropicales

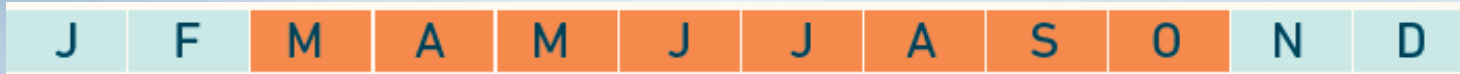




# Le Moustique tigre







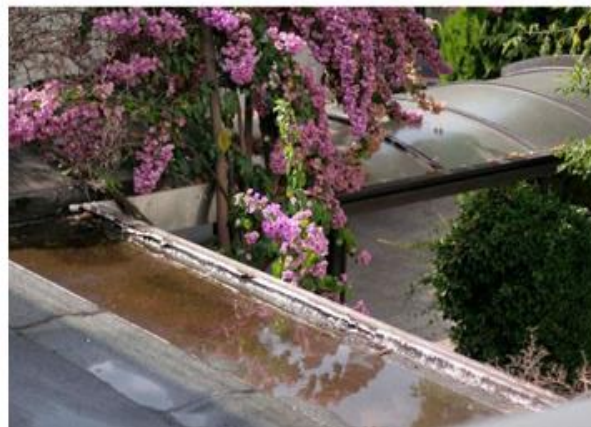
## Le cycle de vie d'un Moustique tigre



La femelle nous pique  
davantage en journée



## Gîtes de développement





## Vecteur de maladies tropicales

- ❖ Dengue, chikungunya et Zika
- ❖ Transmission possible en métropole :  
patient malade + vecteur
- ❖ Fièvres, douleurs articulaires, maux de tête, intense fatigue...
- ❖ Se protéger lors d'un retour de voyage et consulter en cas de symptômes



# Le Moustique tigre



## Limiter sa présence : Lutter contre les gîtes larvaires





AGIR pour la  
BIODIVERSITÉ  
OCCITANIE

## Le Moustique tigre



### PRÉVENIR & PARTICIPER

Vous pensez avoir observé un moustique tigre près de chez vous ? Signalez-le !

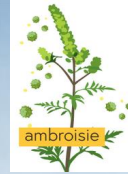
**[signalement-moustique.anses.fr](https://signalement-moustique.anses.fr)**



**anses**

**Signalement**

**[https://signalement-moustique.anses.fr/signalement\\_albopictus/signalements](https://signalement-moustique.anses.fr/signalement_albopictus/signalements)**



## Sources

- *CIRAD*
- *IRD Occitanie*
- *Fredon*
- *ARS Occitanie*
- *Citique*
- *ANSES*
- *Canada.ca sante publique*

Merci pour votre  
attention



# Avant promenade en forêt, randonnée ou sortie dans la nature

## Protection physique

- porter des **vêtements longs et clairs** afin de mieux repérer les tiques
- glisser les bas de pantalon dans les chaussettes, voire utiliser des guêtres
- porter des **vêtements couvrants** (protection de la tête et du cou, en particulier chez les enfants) et des **chaussures fermées**
- se munir d'un **tire-tique**

## Possibilité d'utilisation de répulsifs

- **Cutanés** : les produits utilisables sont le DEET, l'IR 3535, la picaridine et le citriodiol (se référer aux recommandations officielles des agences nationales ANSM et ANSES et à leurs mises à jour)
- **Imprégnation vestimentaire** par des répulsifs dédiés (recommandation HAS)
  - en complément à l'utilisation de répulsifs cutanés
  - perméthrine est notamment utilisée (efficacité 6 semaines)

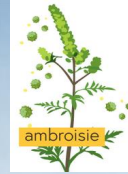
**Les répulsifs sont des produits potentiellement toxiques qu'il convient d'utiliser avec précaution.**

**Il est recommandé de se conformer aux précautions d'usage indiquées sur la notice du produit**

Titre du document | 28 juin 2021



AGIR pour la  
**BIODIVERSITÉ**  
OCCITANIE



# Vrai ou faux ?

